

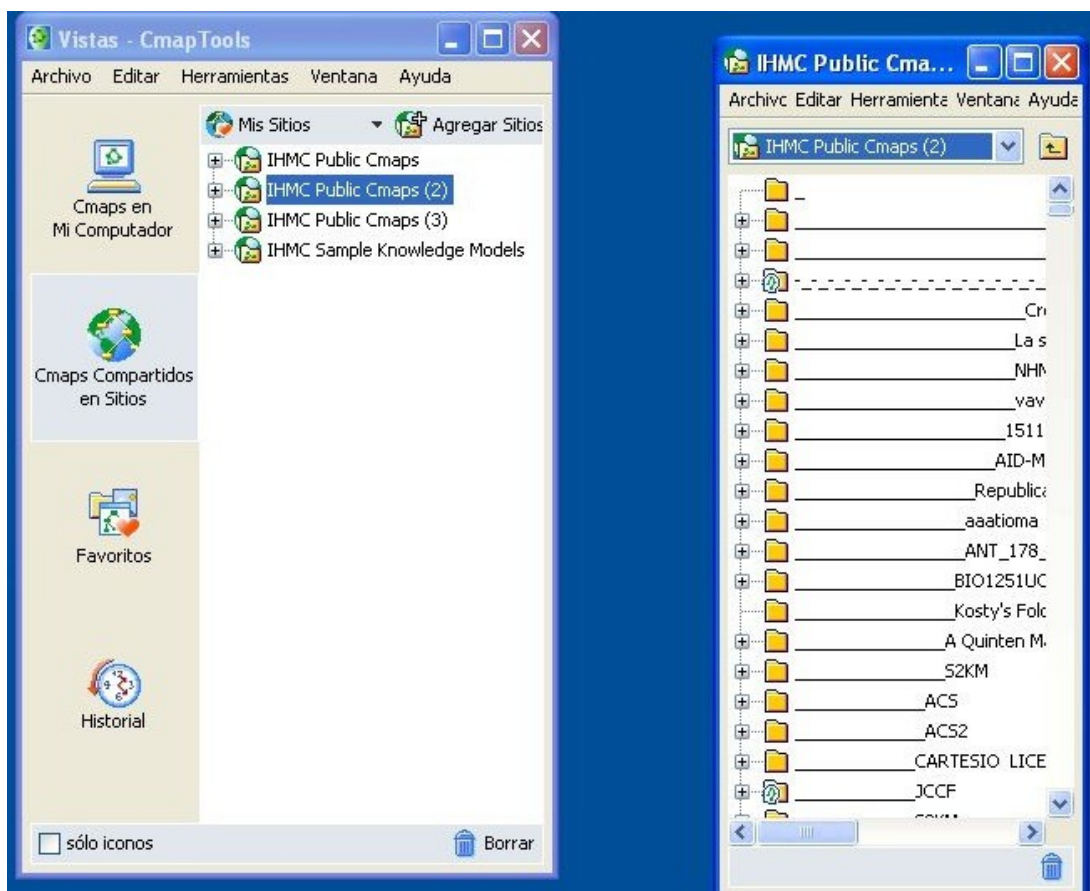
## Instruccions per a la pràctica final del curs de mapes conceptuais

A la cinquena (i darrera) pràctica d'aquest curs de mapes conceptuais el que farem serà copiar la carpeta de la pràctica conceptuals a un servidor compartit a Internet. Amb aquest sistema, podrem compartir els nostres mapes amb qualsevol usuari del programa.

El procés a seguir serà el següent:

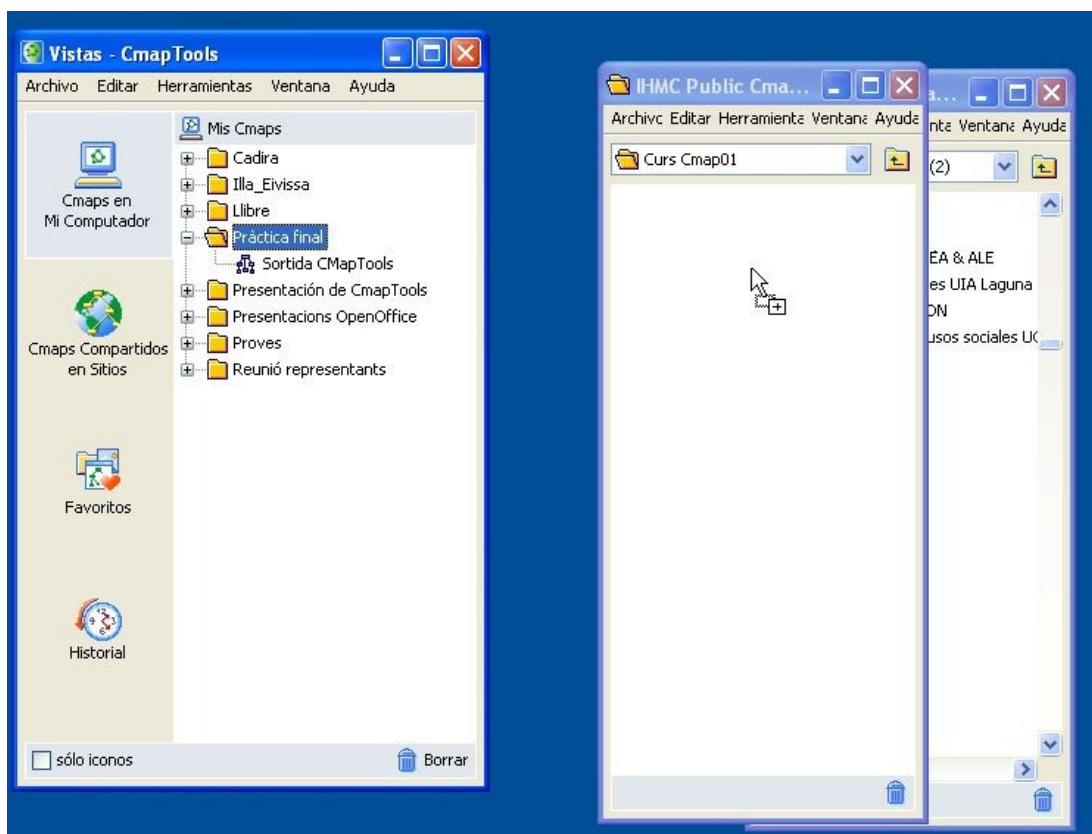
En primer lloc, haurem de donar a la carpeta que conté el nostres mapes (el conjunt de dos o més mapes, a més de la presentació) un nom específic, que tindrà la forma "l·linatge1 l·linatge2, Nom". Per exemple, en el meu cas seria "Prats García, Ernest". Per canviar el nom a la carpeta, a la finestra "Vistas" del programa la seleccionau, pitjau el botó dret del ratolí, i escolliu "Renombrar".

Després de fer això, seleccionau "Cmaps compartidos en sitios" a la part esquerra de la part esquerra de la pantalla. Allí, seleccionau "IHMC Public Cmaps (2)" fent doble clic. Veureu que s'obre una nova finestra amb el contingut del servidor, que arrossegarem fins a posar-la al costat de la finestra "Vistas". Amb aquest sistema podrem moure sense problemes mapes i carpetes d'un costat a l'altre.

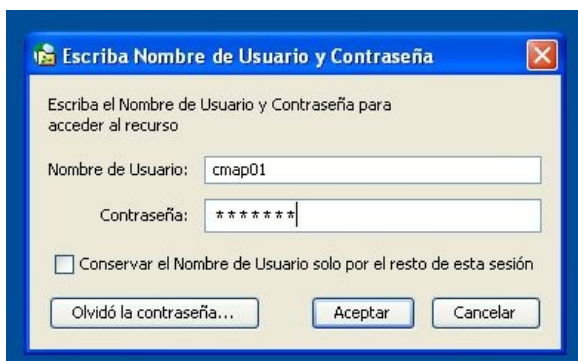


A continuació, seleccionarem la finestra “HMC Public Cmaps (2)”, i a ella haurem de trobar la carpeta del curs, que porta com a nom “Curs Cmap02”. Com n'hi moltes, per trobar-la el millor és seleccionar una carpeta qualsevol (per exemple, la primera), i pitjar la lletra “c”. Automàticament, el programa botarà a la primera carpeta que comença per aquesta lletra.

A partir de llavors, haurem de fer una cerca manual, fins a trobar la carpeta que ens interessa. Quan localitzem “Curs Cmap02”, farem doble clic al seu damunt per a obrir-la.



A la finestra “Vistas”, tornarem als “Cmaps en mi computador”, i seleccionarem la carpeta amb la pràctica final del curs. L'arrossegarem la deixarem anar dins la carpeta “Curs Cmap02” del servidor remot. En fer això, se'ns ha demanar, en teoria, un nom d'usuari i una contrasenya. Aquestes carpetes, el més habitual és que permetin la seva visualització a qualsevol persona que tenguí el programa, però restringeixin els permisos d'escriptura. Això ho teniu explicat al tutorial.

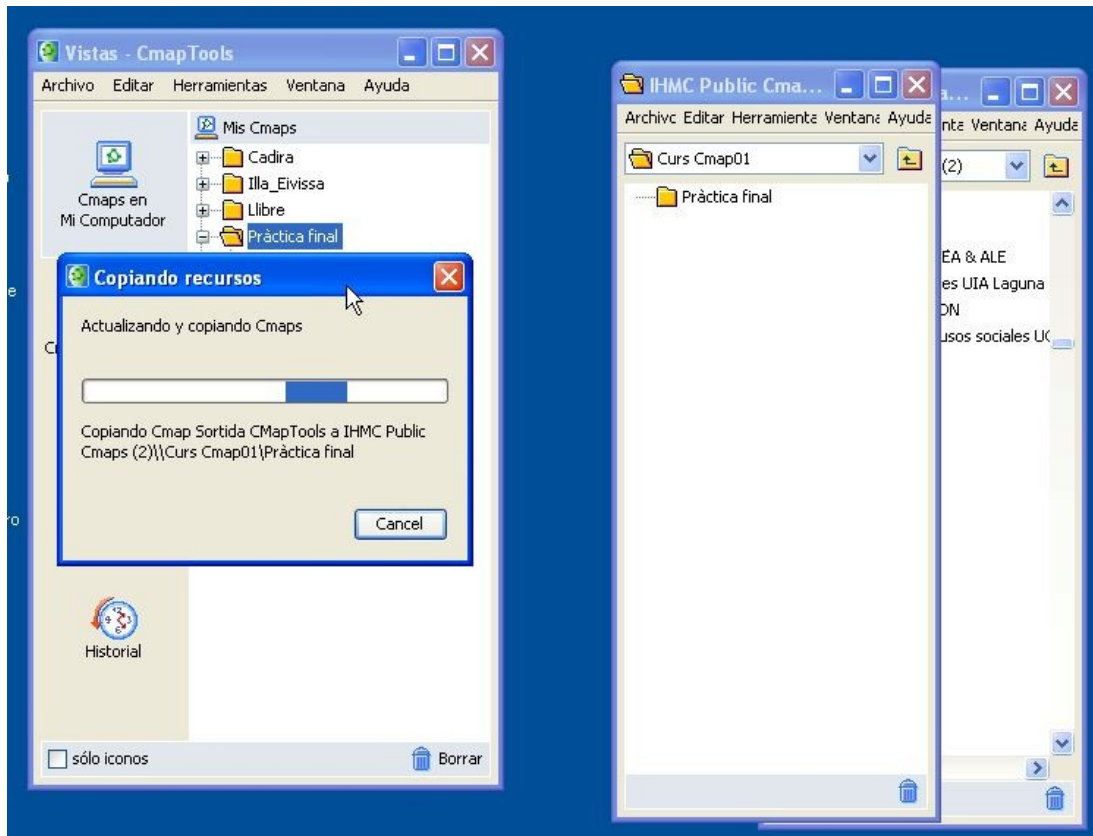


En el nostre cas, les dades a emprar són:

- Nom d'usuari: cmap02
- Contrasenya: balears

Respectau l'ús de majúscules i minúscules, perquè s'han de posar correctament per a estalviar problemes.

Si les dades són correctes, començarà la migració del vostre ordinador al servidor remot. Si el mapa és complex i té molts recursos, la cosa pot tardar.



En acabar, seleccionau la vostra carpeta al servidor remot, pitjau el botó dret del ratolí, i escolliu "Arreglar y validar enlaces". Com es comenta al tutorial, sempre que es porti un mapa conceptual a un ordinador diferent d'aquell on es va crear, s'ha de repetir l'operació.